

# EXPOSÉ

FRIEDRICHSHAFEN | SANDÖSCHSTRASSE 23



Unverbindliche Illustrationen, nicht maßstabgetreu

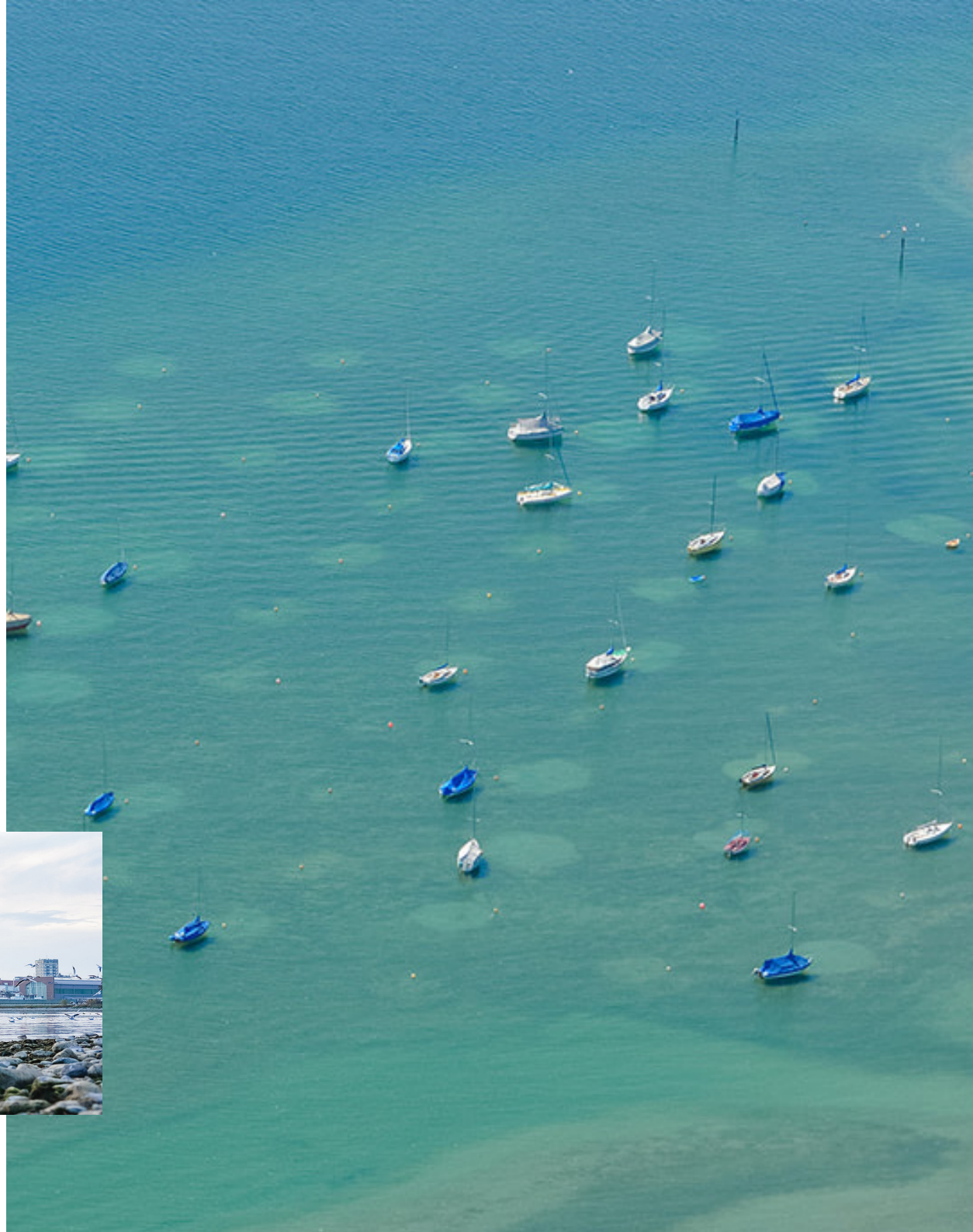
HOLLWOHNBAU

# Friedrichshafen

Der Bodensee ist wohl einer der begehrtesten und sonnenreichsten Plätze Deutschlands. Reine und klare Luft, ein funkelnder See, Segel, die dem Wind folgen. Das Leben im Dreiländereck Deutschland-Österreich-Schweiz birgt unzählige wertvolle Schätze, die auf Sie warten.

In idyllischer und ruhiger Lage entsteht in Friedrichshafen ein Mehrfamilienwohnhaus mit 13 Wohneinheiten und Tiefgarage. In nur wenigen Gehminuten erreichen Sie Geschäfte des täglichen Bedarfs, Restaurants, Apotheke, Ärzte und öffentliche Verkehrsmittel.

[www.friedrichshafen.de](http://www.friedrichshafen.de)

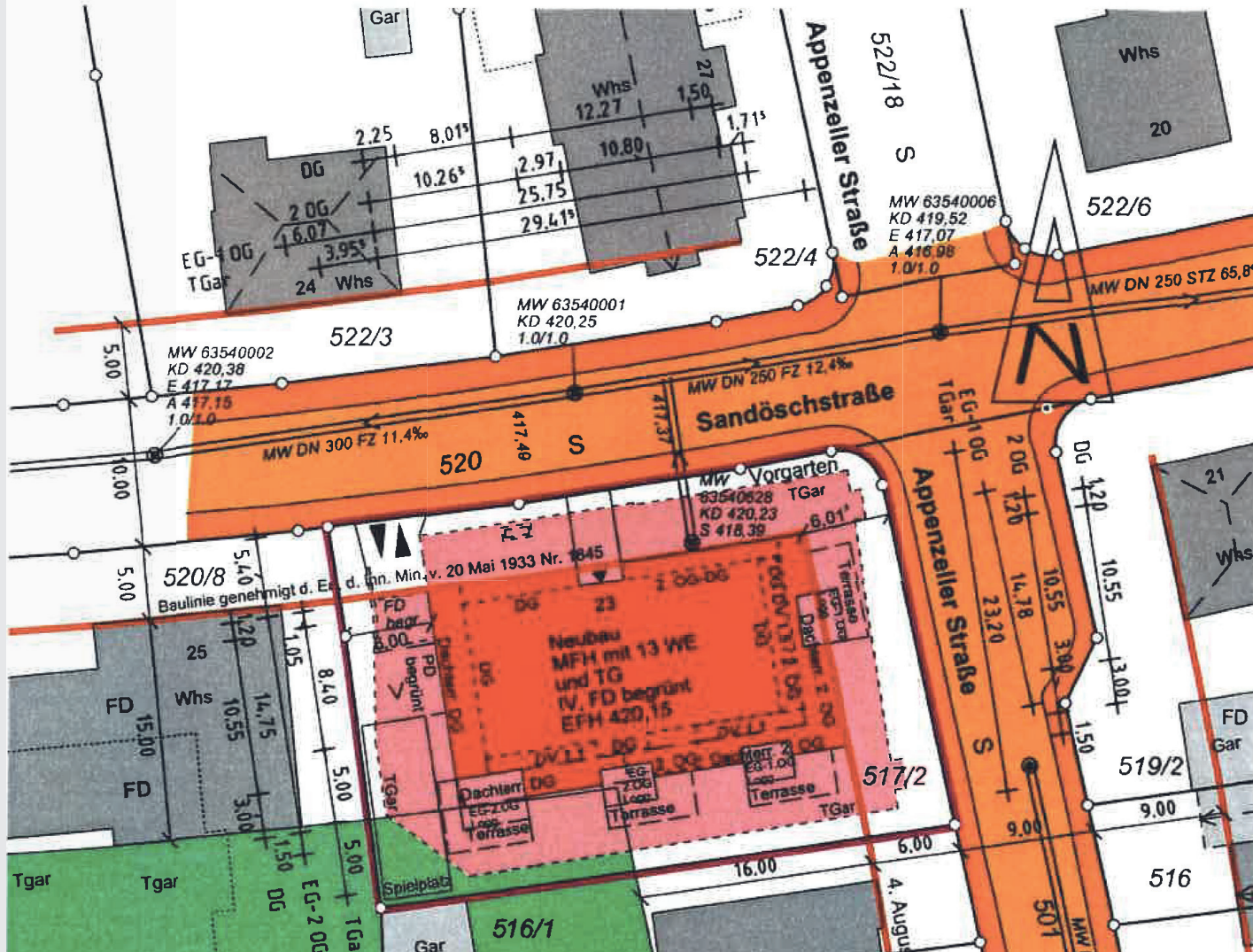


Landkreis: Bodenseekreis  
 Stadt/Gemeinde: Friedrichshafen  
 Gemarkung: Friedrichshafen  
 Flur: 0

# LAGEPLAN

- ZEICHNERISCHER TEIL -  
 zum Bauantrag (§ 4 LBOVVO)  
 M 1: 500

Unser Zeichen:  
 2236001





Süd



West



Nord



Ost

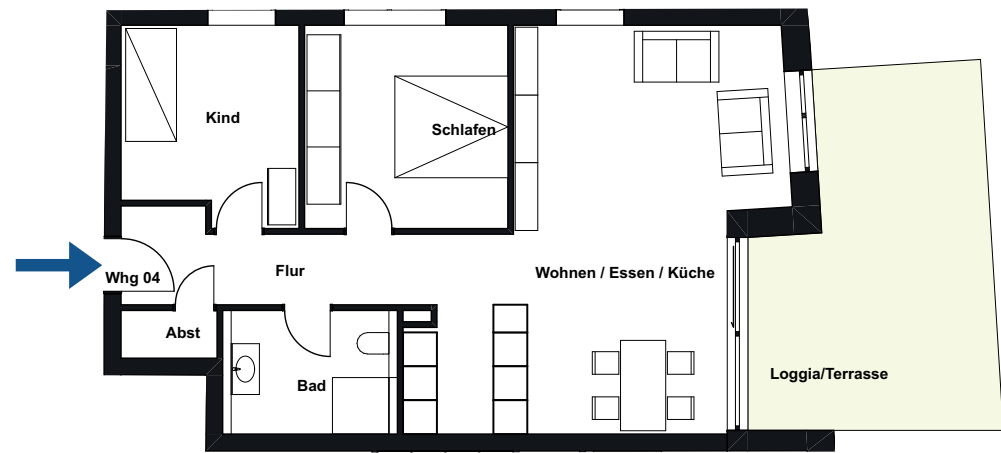


# EG

## Wohnung 4



Abstellraum	1,44 m <sup>2</sup>
Flur	6,99 m <sup>2</sup>
Wohnen, Essen, Küche	37,51 m <sup>2</sup>
Schlafen	12,95 m <sup>2</sup>
Kind	10,54 m <sup>2</sup>
Bad	6,62 m <sup>2</sup>
abzügl. 3% Putz	-2,28 m <sup>2</sup>
Terrasse (50%)	12,16 m <sup>2</sup>
<b>Gesamt</b>	<b>85,93 m<sup>2</sup></b>

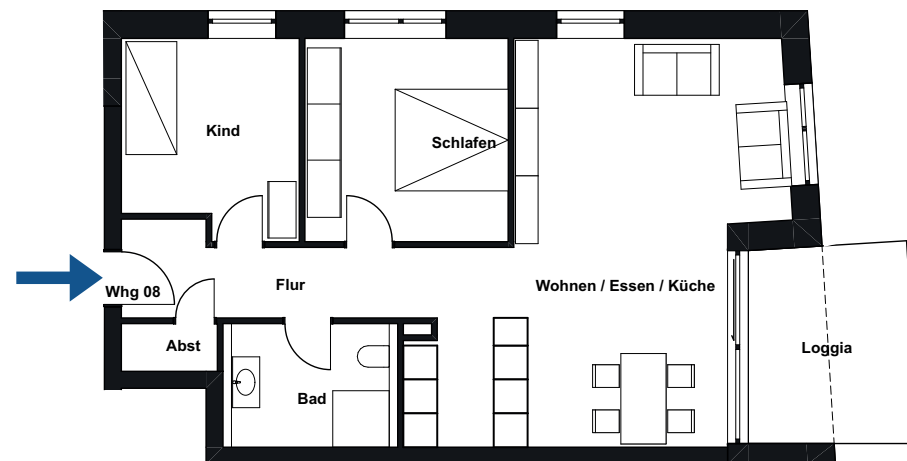


# OG

## Wohnung 8



Abstellraum	1,44 m <sup>2</sup>
Flur	6,99 m <sup>2</sup>
Wohnen, Essen, Küche	37,51 m <sup>2</sup>
Schlafen	12,95 m <sup>2</sup>
Kind	10,54 m <sup>2</sup>
Bad	6,62 m <sup>2</sup>
abzügl. 3% Putz	-2,28 m <sup>2</sup>
Loggia (50%)	4,79 m <sup>2</sup>
<b>Gesamt</b>	<b>78,56 m<sup>2</sup></b>



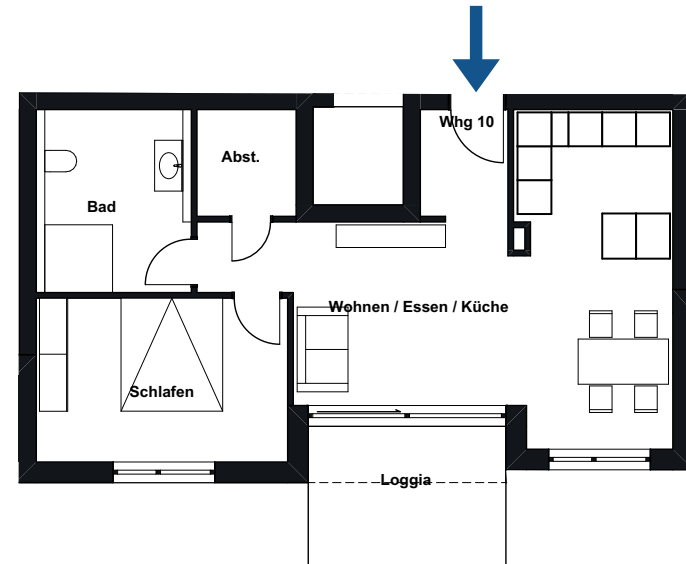
Unverbindliche Illustrationen, nicht maßstabsgetreu

# 2.0G

## Wohnung 10



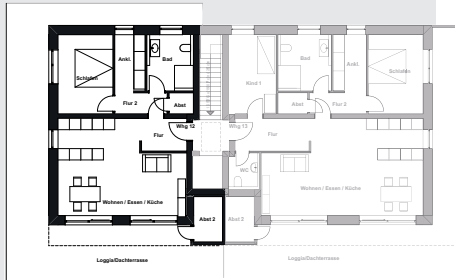
Wohnen, Essen, Küche	34,39 m <sup>2</sup>
Abstellraum	3,32 m <sup>2</sup>
Schlafen	12,91 m <sup>2</sup>
Bad	8,89 m <sup>2</sup>
abzügl. 3% Putz	-1,79 m <sup>2</sup>
Loggia (50%)	4,06 m <sup>2</sup>
<b>Gesamt</b>	<b>61,78 m<sup>2</sup></b>



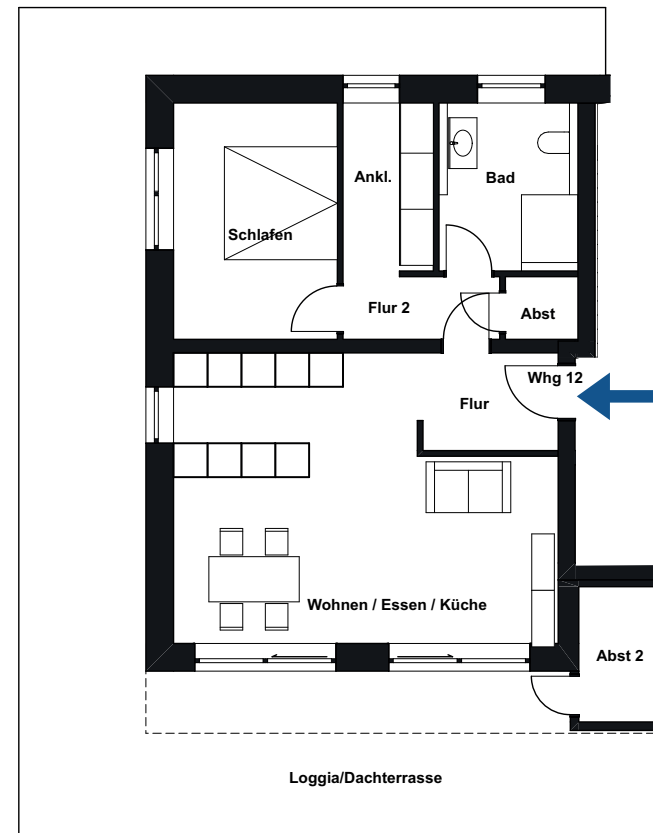


# DG

## Wohnung 12



Flur	4,26 m <sup>2</sup>
Wohnen, Essen, Küche	30,47 m <sup>2</sup>
Flur 2	3,08 m <sup>2</sup>
Abstellraum	1,43 m <sup>2</sup>
Bad	7,32 m <sup>2</sup>
Ankleide	4,86 m <sup>2</sup>
Schlafen	12,14 m <sup>2</sup>
abzügl. 3% Putz	-1,91 m <sup>2</sup>
Loggia/Dachterrasse (50%)	30,73 m <sup>2</sup>
Abstellraum aussen (50%)	1,83 m <sup>2</sup>
<b>Gesamt</b>	<b>94,21 m<sup>2</sup></b>



Unverbindliche Illustrationen, nicht maßstabsgetreu

# Tiefgarage/ Keller



Unverbindliche Illustrationen, nicht maßstabsgetreu



**FRIEDRICHSHAFEN**

SANDÖSCHSTRASSE 23

**KONTAKT**

Holl Wohnbau GbR

Olgastraße 25

D-88045 Friedrichshafen

[www.holl-wohnbau.de](http://www.holl-wohnbau.de)

Tel. 07541 2895-0

[info@holl-wohnbau.de](mailto:info@holl-wohnbau.de)

**HOLL WOHNBAU** 