

EXPOSÉ

FRIEDRICHSHAFEN | MEERSBURGER STR. 21



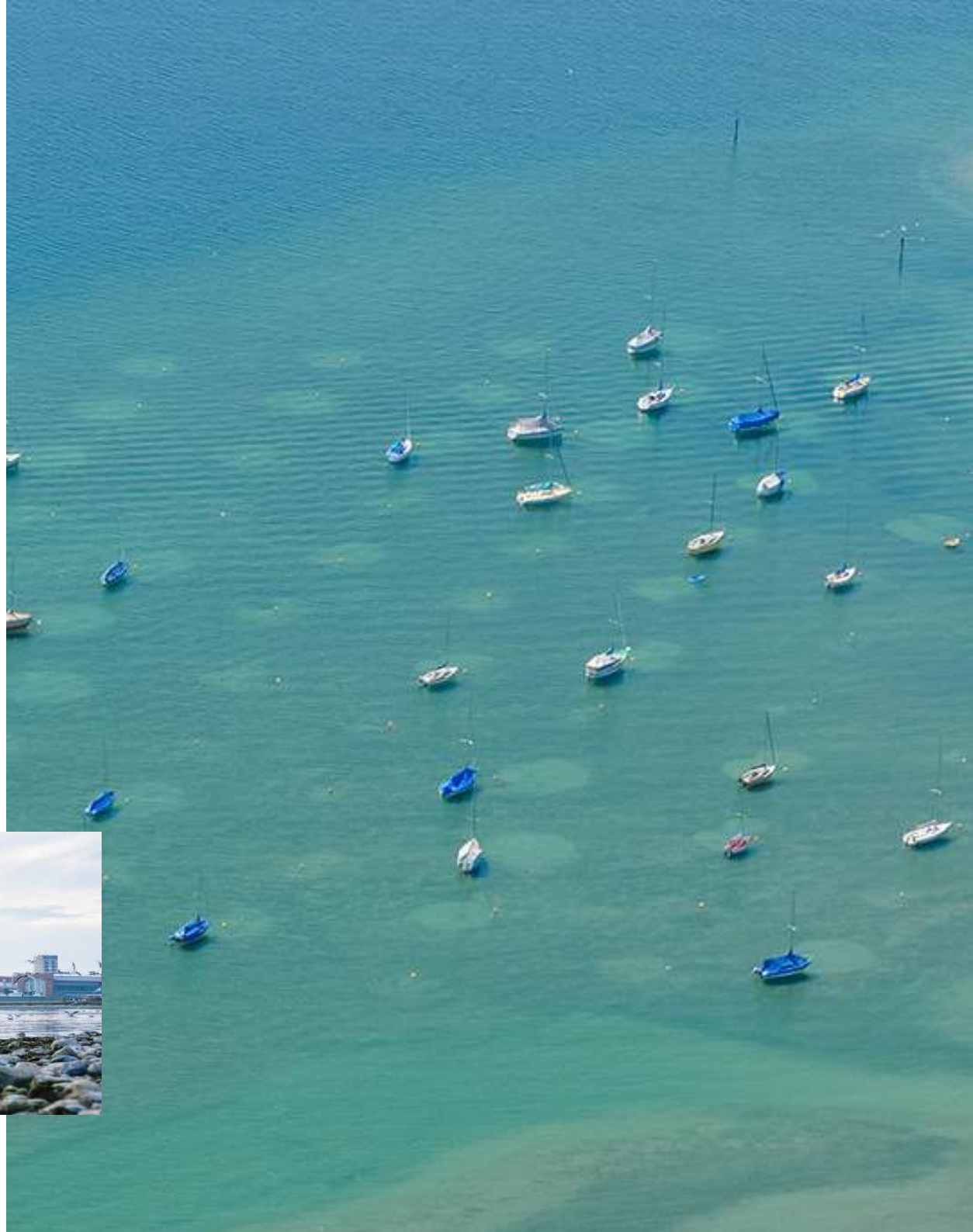
HOLL WOHNBAU

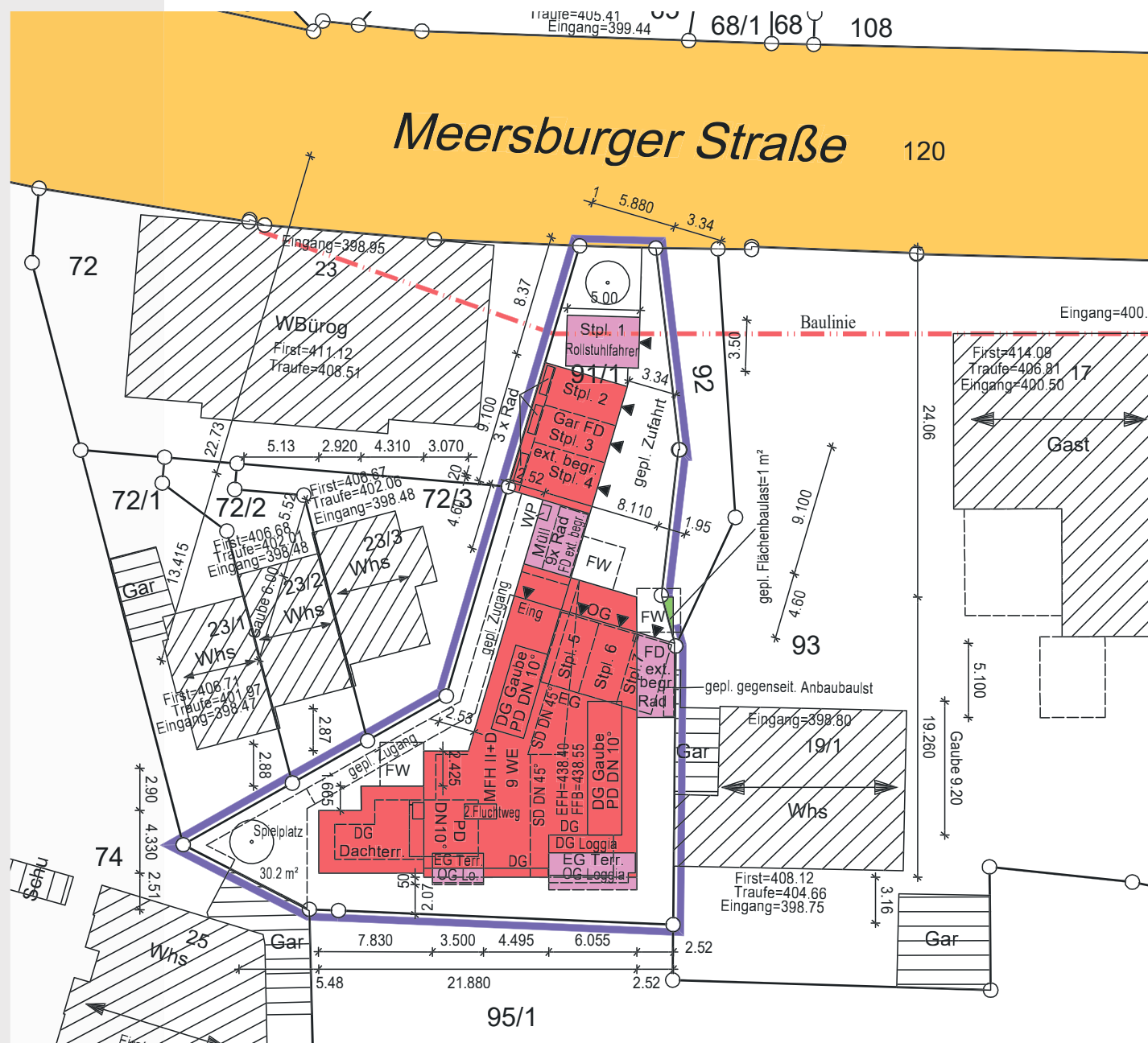
Fischbach

Der Bodensee ist wohl einer der begehrtesten und sonnenreichsten Plätze Deutschlands. Reine und klare Luft, ein funkelnder See, Segel, die dem Wind folgen. Das Leben im Dreiländereck Deutschland-Österreich-Schweiz birgt unzählige wertvolle Schätze, die auf Sie warten. Fischbach ist ein Stadtteil von Friedrichshafen in toller Lage. Hier entsteht ein Mehrfamilienwohnhaus mit 6 Wohneinheiten in guter Lage, unweit vom Bodensee. In nur wenigen Gehminuten erreichen Sie das Bodenseeufer sowie alle Geschäfte des täglichen Bedarfs, Restaurants, Apotheke, Ärzte und öffentliche Verkehrsmittel. Das Sport- und Spaßbad sowie das Freizeitgelände befinden sich entlang des Ufers von Fischbach. Diese bieten Ausflugsmöglichkeiten für Jedermann. Nähere Informationen zum Ort und der Umgebung finden Sie unter:

www.friedrichshafen.de

Freundliche Grüße







Süd



West



Nord



Ost





EG

Wohnung 1

7

Flur/Garderobe	11,31 m ²
Flur	8,18 m ²
Abstellaum	1,31 m ²
Wohnen, Essen, Küche	35,06 m ²
Zimmer	11,41 m ²
Schlafen	14,59 m ²
Bad	6,56 m ²
abzügl. 3% Putz	-2,65 m ²
Terrasse (50%)	3,77 m ²
Gesamt	89,54 m²

VERKAUFT



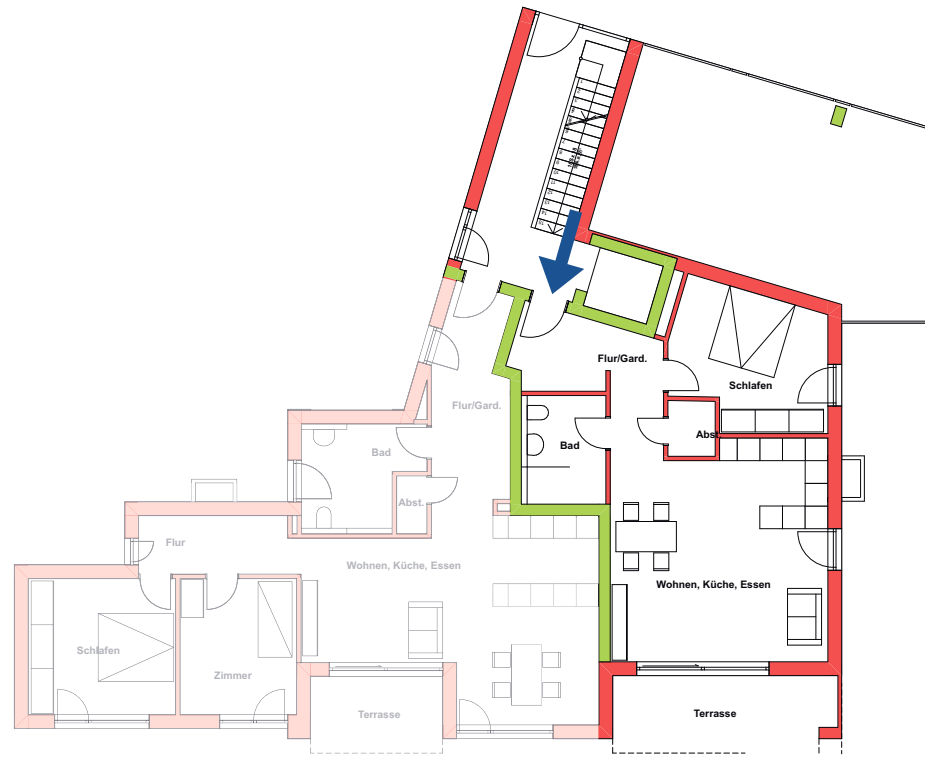
Unverbindliche Illustrationen, nicht maßstabgetreu



EG

Wohnung 2

Flur/Garderobe	9,96 m ²
Abstellraum	1,83 m ²
Wohnen, Essen, Küche	32,34 m ²
Schlafen	14,08 m ²
Bad	6,27 m ²
abzügl. 3% Putz	-1,93 m ²
Terrasse (50%)	7,52 m ²
Gesamt	70,07 m²



Unverbindliche Illustrationen, nicht maßstabgetreu



OG

Wohnung 3

11

Flur/Garderobe	8,76 m ²
Abstellraum	2,90 m ²
WC	3,36 m ²
Wohnen, Essen, Küche	35,43 m ²
Zimmer	11,41 m ²
Schlafen	14,59 m ²
Flur	5,56 m ²
Bad	9,47 m ²
abzügl. 3% Putz	-2,74 m ²
Loggia (50%)	3,46 m ²
Gesamt	92,20 m²

VERKAUFT



Unverbindliche Illustrationen, nicht maßstabgetreu



OG

Wohnung 4

13

Flur/Garderobe	8,16 m ²
Flur	7,36 m ²
Abstellraum	3,07 m ²
WC	3,46 m ²
Wohnen, Essen, Küche	42,40 m ²
Schlafen	17,49 m ²
Zimmer	10,49 m ²
Bad	7,02 m ²
abzügl. 3% Putz	-2,98 m ²
Loggia (50%)	5,80 m ²
Gesamt	102,27 m²



Unverbindliche Illustrationen, nicht maßstabgetreu



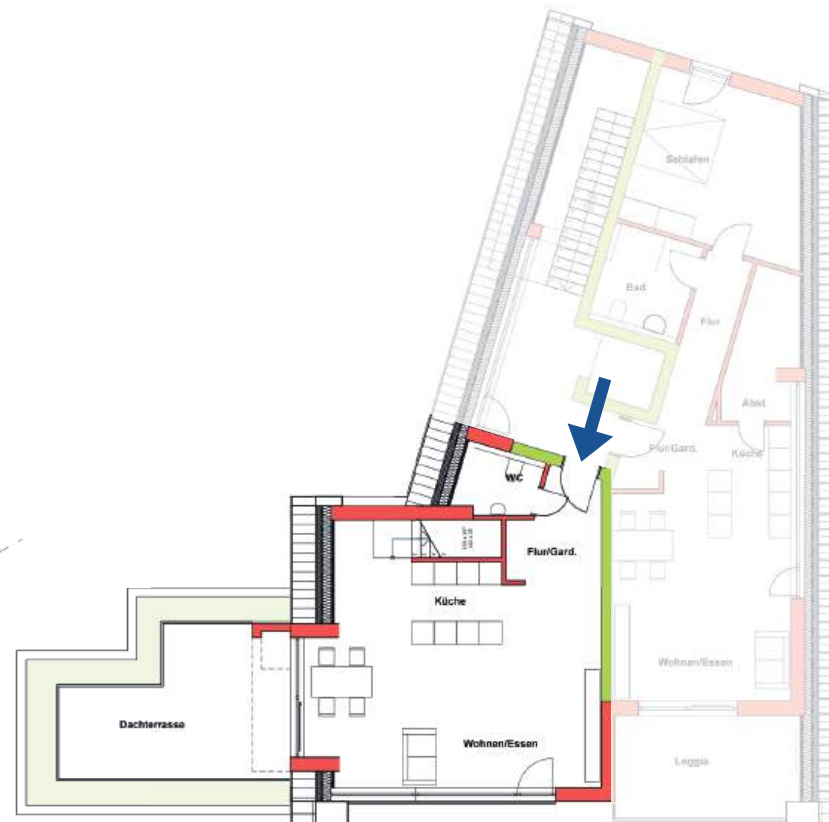




DG

Wohnung 5

Flur/Garderobe	6,35 m ²
WC	2,43 m ²
Küche	5,28 m ²
Wohnen, Essen	35,60 m ²
Galerie:	
Flur	8,40 m ²
Bad	8,67 m ²
Schlafen / Ankleide	14,19 m ²
abzügl. 3% Putz	-2,43 m ²
Dachterrasse (50%)	11,14 m ²
Gesamt	89,63 m²

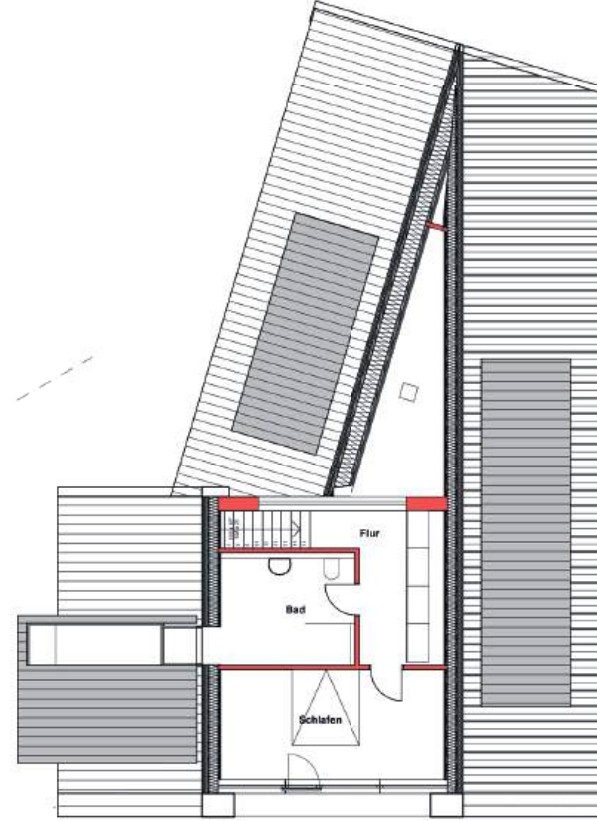


Unverbindliche Illustrationen, nicht maßstabgetreu



DG/Galerie

Wohnung 5



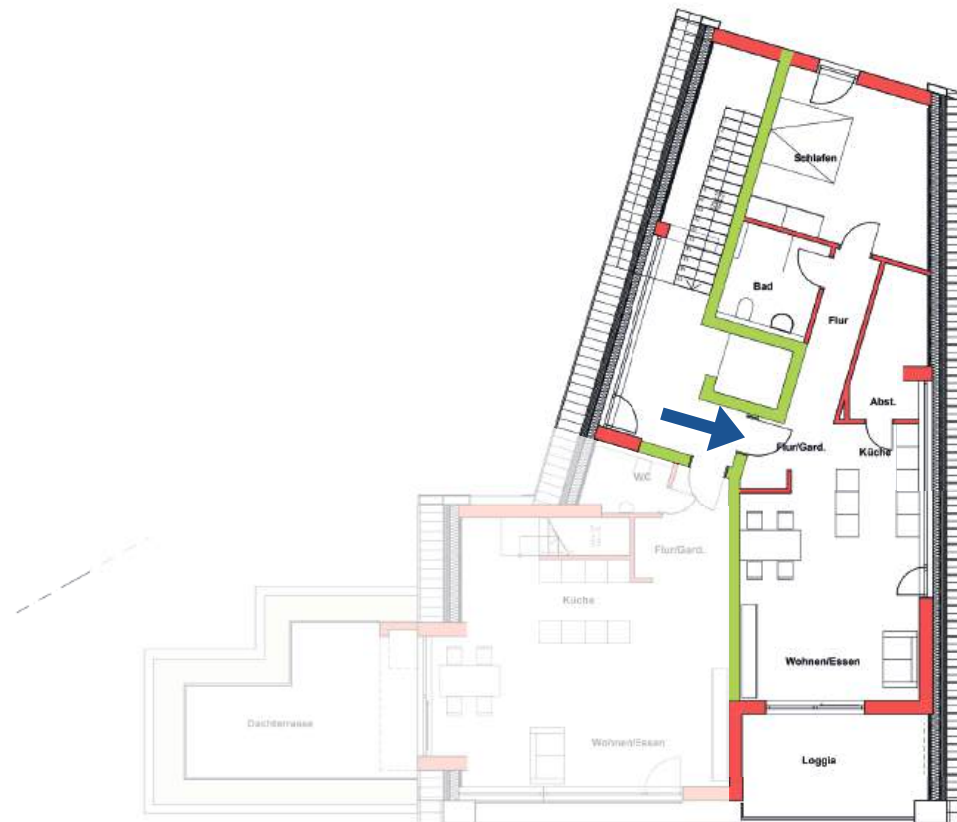
Unverbindliche Illustrationen, nicht maßstabgetreu



DG

Wohnung 6

Flur/Garderobe	2,02 m ²
Flur	5,80 m ²
Wohnen, Essen	25,21 m ²
Küche	6,75 m ²
Abstellraum	4,78 m ²
Bad	6,27 m ²
Schlafen	15,97 m ²
abzügl. 3% Putz	-2,00 m ²
Loggia (50%)	5,80 m ²
Gesamt	70,60 m²



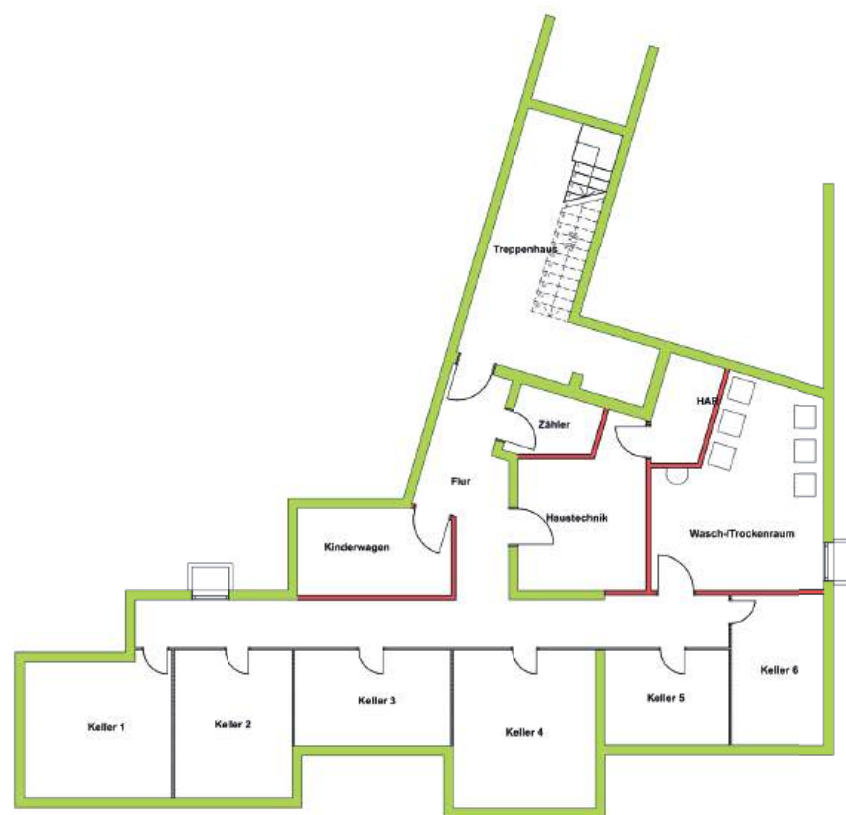
Unverbindliche Illustrationen, nicht maßstabgetreu

Wohnen am schönen Bodensee.





UG/Keller



EG/Garagen



FRIEDRICHSHAFEN

MEERSBURGER STR. 21

KONTAKT

Holl Wohnbau GbR

Olgastraße 25

D-88045 Friedrichshafen

www.holl-wohnbau.de

Tel. 07541 2895-0

info@holl-wohnbau.de

HOLL WOHNBAU

