

# EXPOSÉ

FRIEDRICHSHAFEN | MEERSBURGER STR. 21



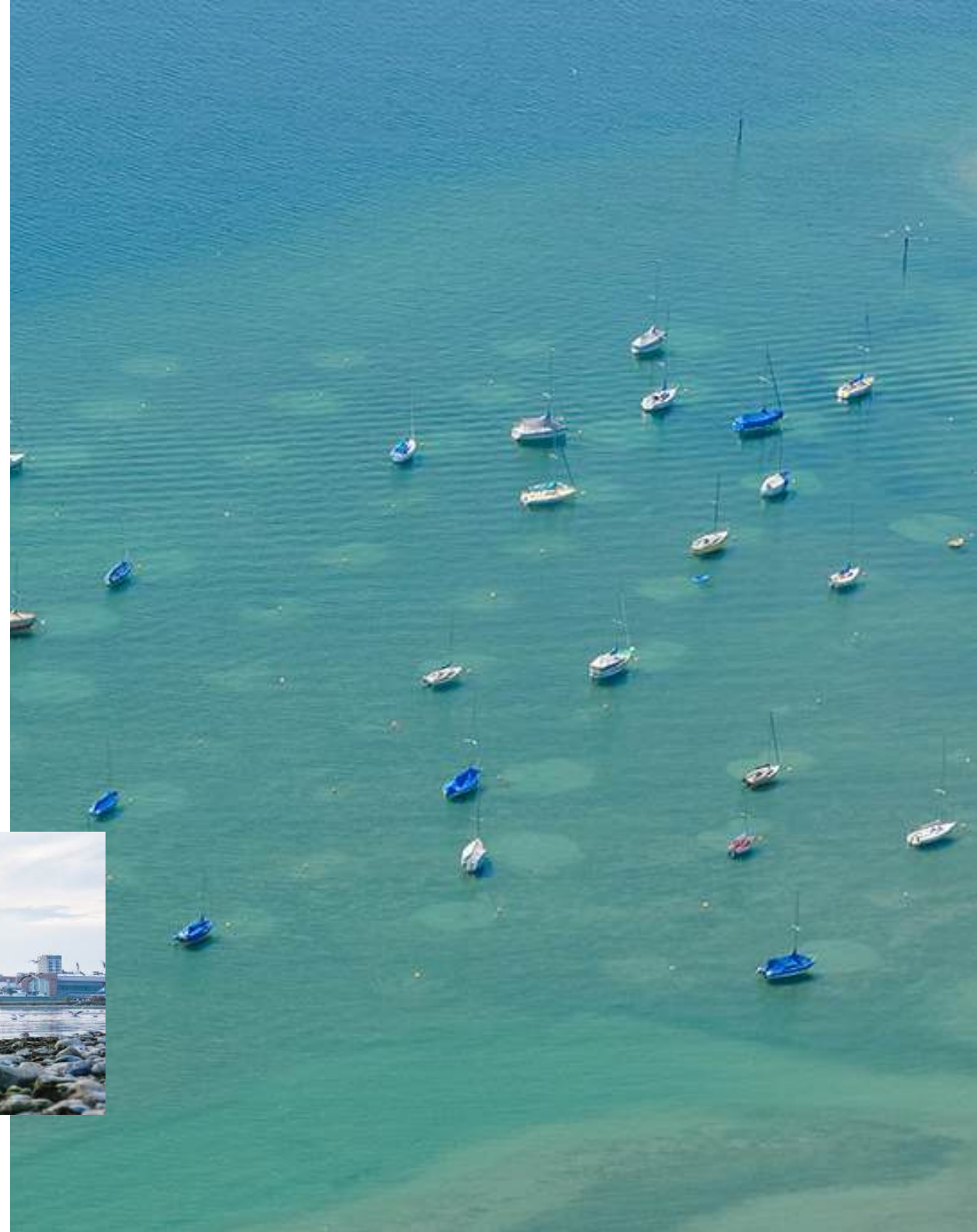
HOLL WOHNBAU

# Fischbach

Der Bodensee ist wohl einer der begehrtesten und sonnenreichsten Plätze Deutschlands. Reine und klare Luft, ein funkelnder See, Segel, die dem Wind folgen. Das Leben im Dreiländereck Deutschland-Österreich-Schweiz birgt unzählige wertvolle Schätze, die auf Sie warten. Fischbach ist ein Stadtteil von Friedrichshafen in toller Lage. Hier entsteht ein Mehrfamilienwohnhaus mit 6 Wohneinheiten in guter Lage, unweit vom Bodensee. In nur wenigen Gehminuten erreichen Sie das Bodenseeufer sowie alle Geschäfte des täglichen Bedarfs, Restaurants, Apotheke, Ärzte und öffentliche Verkehrsmittel. Das Sport- und Spaßbad sowie das Freizeitgelände befinden sich entlang des Ufers von Fischbach. Diese bieten Ausflugsmöglichkeiten für Jedermann. Nähere Informationen zum Ort und der Umgebung finden Sie unter:

**[www.friedrichshafen.de](http://www.friedrichshafen.de)**

Freundliche Grüße







Süd



West



Nord



Ost





# EG

## Wohnung 1

Flur/Garderobe	11,31 m <sup>2</sup>
Flur	8,18 m <sup>2</sup>
Abstellraum	1,31 m <sup>2</sup>
Wohnen, Essen, Küche	35,06 m <sup>2</sup>
Zimmer	11,41 m <sup>2</sup>
Schlafen	14,59 m <sup>2</sup>
Bad	6,56 m <sup>2</sup>
abzügl. 3% Putz	-2,65 m <sup>2</sup>
Terrasse (50%)	3,77 m <sup>2</sup>
<b>Gesamt</b>	<b>89,54 m<sup>2</sup></b>

**VERKAUFT**



Unverbindliche Illustrationen, nicht maßstabgetreu



# EG

## Wohnung 2

Flur/Garderobe	9,96 m <sup>2</sup>
Abstellraum	1,83 m <sup>2</sup>
Wohnen, Essen, Küche	32,34 m <sup>2</sup>
Schlafen	14,08 m <sup>2</sup>
Bad	6,27 m <sup>2</sup>
abzügl. 3% Putz	-1,93 m <sup>2</sup>
Terrasse (50%)	7,52 m <sup>2</sup>
<b>Gesamt</b>	<b>70,07 m<sup>2</sup></b>

**VERKAUFT**



Unverbindliche Illustrationen, nicht maßstabgetreu



# OG

## Wohnung 3

Flur/Garderobe	8,76 m <sup>2</sup>
Abstellraum	2,90 m <sup>2</sup>
WC	3,36 m <sup>2</sup>
Wohnen, Essen, Küche	35,43 m <sup>2</sup>
Zimmer	11,41 m <sup>2</sup>
Schlafen	14,59 m <sup>2</sup>
Flur	5,56 m <sup>2</sup>
Bad	9,47 m <sup>2</sup>
abzügl. 3% Putz	-2,74 m <sup>2</sup>
Loggia (50%)	3,46 m <sup>2</sup>
<b>Gesamt</b>	<b>92,20 m<sup>2</sup></b>

**VERKAUFT**



Unverbindliche Illustrationen, nicht maßstabsgetreu



# OG

## Wohnung 4

Flur/Garderobe	8,16 m <sup>2</sup>
Flur	7,36 m <sup>2</sup>
Abstellraum	3,07 m <sup>2</sup>
WC	3,46 m <sup>2</sup>
Wohnen, Essen, Küche	42,40 m <sup>2</sup>
Schlafen	17,49 m <sup>2</sup>
Zimmer	10,49 m <sup>2</sup>
Bad	7,02 m <sup>2</sup>
abzügl. 3% Putz	-2,98 m <sup>2</sup>
Loggia (50%)	5,80 m <sup>2</sup>
<b>Gesamt</b>	<b>102,27 m<sup>2</sup></b>

**VERKAUFT**



Unverbindliche Illustrationen, nicht maßstabgetreu





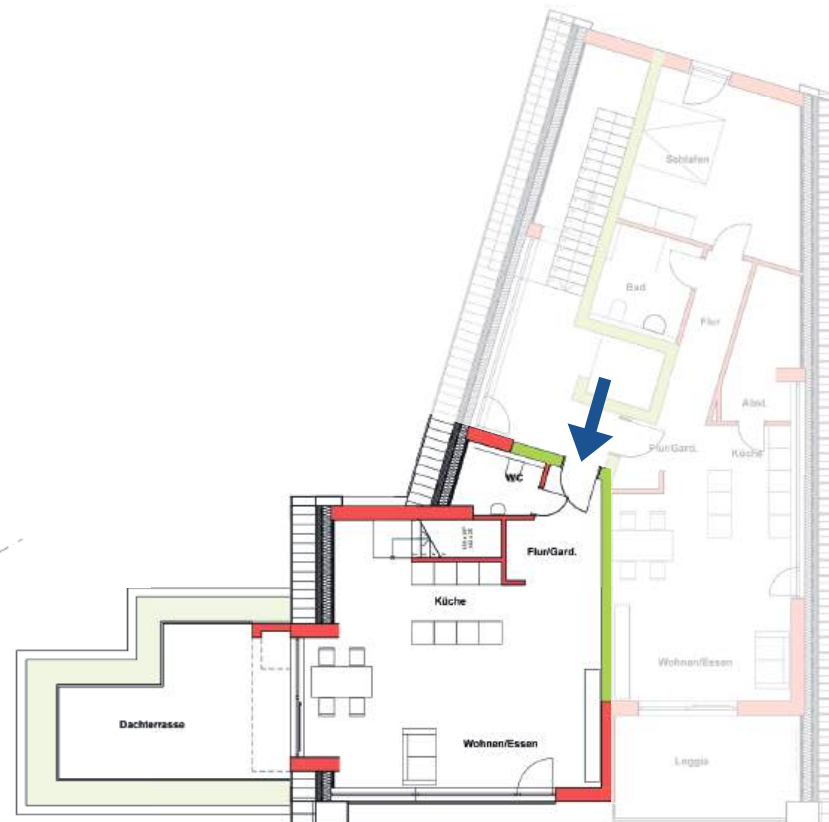


# DG

## Wohnung 5

Flur/Garderobe	6,35 m <sup>2</sup>
WC	2,43 m <sup>2</sup>
Küche	5,28 m <sup>2</sup>
Wohnen, Essen	35,60 m <sup>2</sup>
Galerie:	
Flur	8,40 m <sup>2</sup>
Bad	8,67 m <sup>2</sup>
Schlafen / Ankleide	14,19 m <sup>2</sup>
abzügl. 3% Putz	-2,43 m <sup>2</sup>
Dachterrasse (50%)	11,14 m <sup>2</sup>
<b>Gesamt</b>	<b>89,63 m<sup>2</sup></b>

**VERKAUFT**

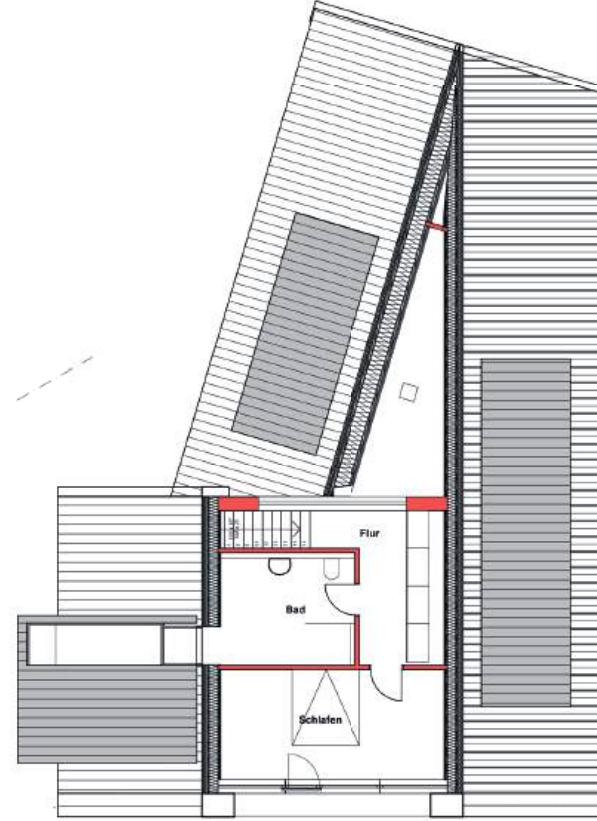


Unverbindliche Illustrationen, nicht maßstabsgetreu



# DG/Galerie

## Wohnung 5



Unverbindliche Illustrationen, nicht maßstabgetreu



# DG

## Wohnung 6

Flur/Garderobe	2,02 m <sup>2</sup>
Flur	5,80 m <sup>2</sup>
Wohnen, Essen	25,21 m <sup>2</sup>
Küche	6,75 m <sup>2</sup>
Abstellraum	4,78 m <sup>2</sup>
Bad	6,27 m <sup>2</sup>
Schlafen	15,97 m <sup>2</sup>
abzügl. 3% Putz	-2,00 m <sup>2</sup>
Loggia (50%)	5,80 m <sup>2</sup>
<b>Gesamt</b>	<b>70,60 m<sup>2</sup></b>



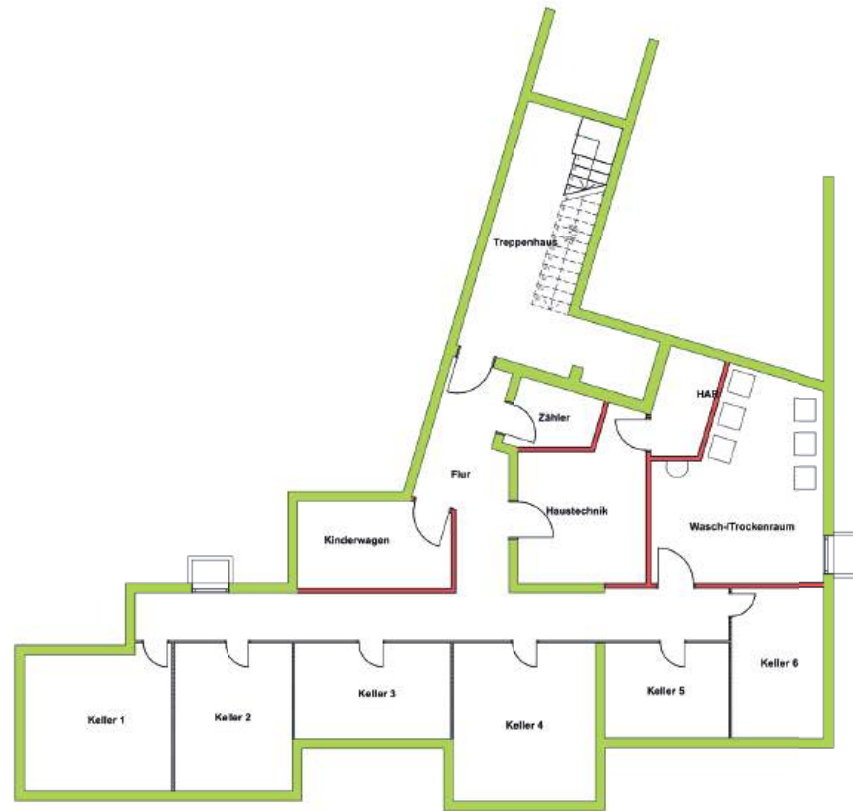
Unverbindliche Illustrationen, nicht maßstabsgetreu

# Wohnen am schönen Bodensee.





# UG/Keller



Unverbindliche Illustrationen, nicht maßstabsgetreu

# EG/Garagen



**FRIEDRICHSHAFEN**

MEERSBURGER STR. 21

**KONTAKT**

Holl Wohnbau GbR

Olgastraße 25

D-88045 Friedrichshafen

[www.holl-wohnbau.de](http://www.holl-wohnbau.de)

Tel. 07541 2895-0

[info@holl-wohnbau.de](mailto:info@holl-wohnbau.de)

**HOLL WOHNBAU** 